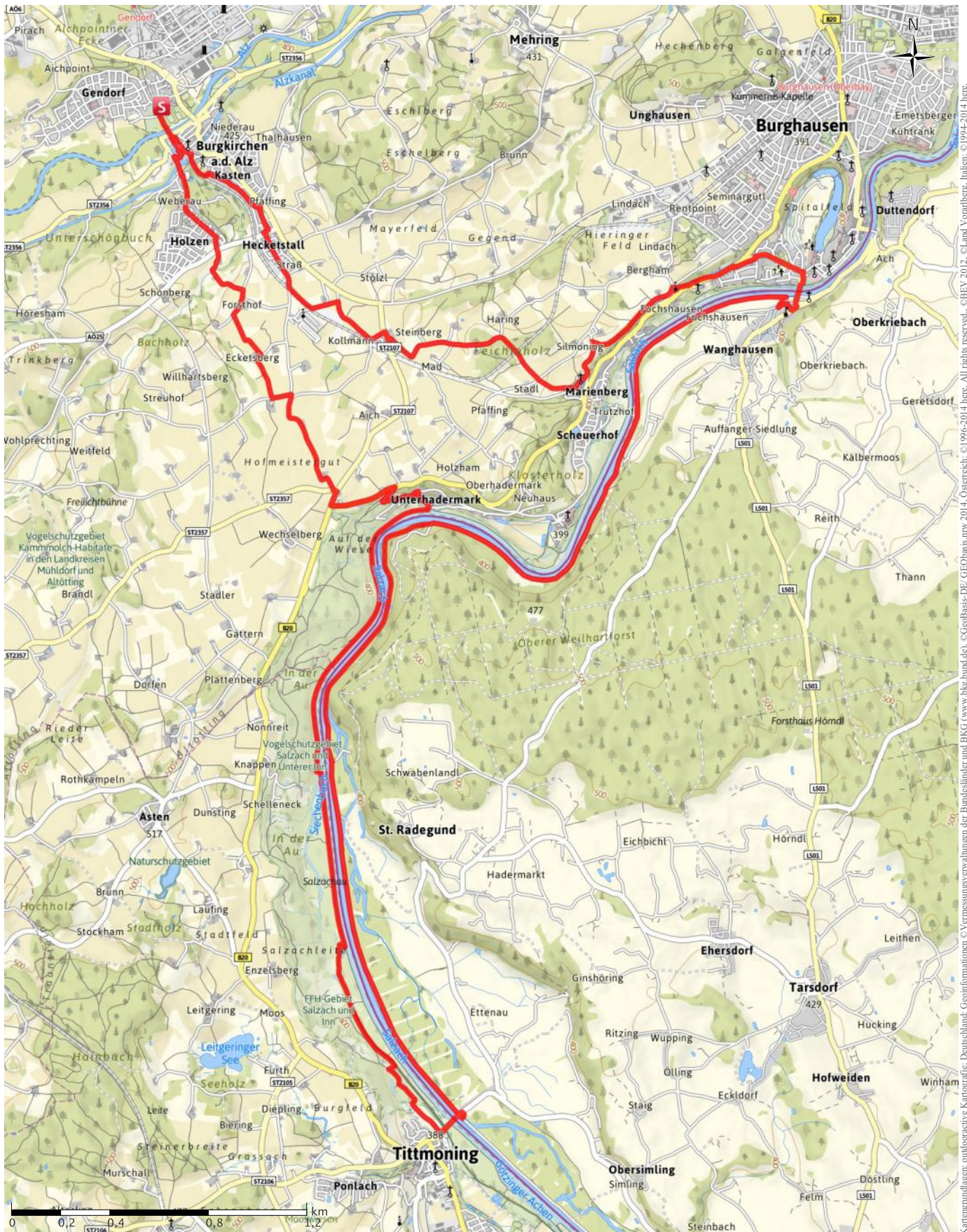


Burgkirchen, Holzen, Hochöster, Unterhadernmark, Tittmoning über die Salzach nach Wanghausen, Burghausen, Marienberg, Pirach, Burgkirchen.

← 44 km | ⌚ 2:30 h | 🏔️ 330 m | 🏔️ 330 m | -



Kartengrundlagen: outdooractive Kartografie; Deutschland: Geoinformationen © Vermessungsverwaltungen der Bundesländer und BKG (www.bkg.bund.de), © GeoBasis-DE/ GEObasis.nrw 2014, Österreich: © BEV 2012, © Land Vorarlberg, Italien: © 1994-2014 here. All rights reserved. © Autonome Provinz Bozen – Südtirol – Abteilung Natur, Landschaft und Raumentwicklung, Schweiz: Geodata © swisstopo (5704002735)